

現場の意見を徹底検証して生まれた
次世代舗装工事専用バーナー

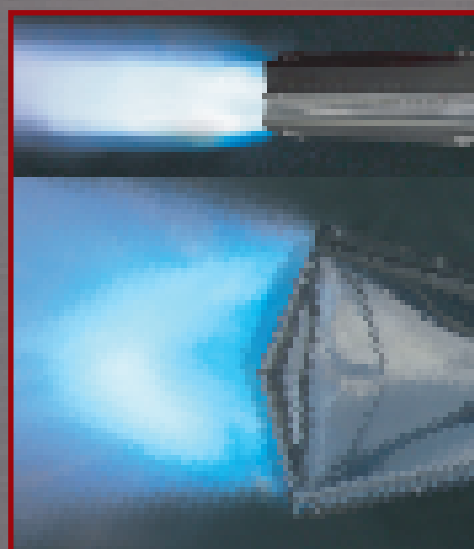
特許出願中
NETIS登録済み
(登録番号 CB-120038-A)

SMART BURNER

スマートバーナーは、炎の形状や質、グリップ形状、スイッチ類、重量バランスなどを徹底的に研究し、その全てが道路舗装専用に開発されました。

スマートバーナー

二重構造の火口で平たい火炎（強火力）



舗装作業に理想的な平たい火炎形状。
勢いがあり、火足の短い炎で、既設舗装との
取り合い部や際など、加熱したいところだけを

ピンポイントに狙えます！
スピーディかつ経済的で、
スマートな作業をお約束します！

既設舗装との取り合い部や際などの舗装作業効率を飛躍的に改善！

疲労を大幅に軽減するエルゴノミックデザイン^{※1}のグリップ

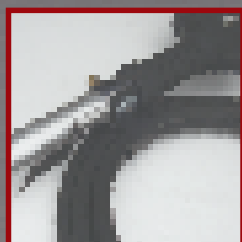
どんなに持ちやすいグリップでも、長時間同じ物を握り続けると体に負担がかかり疲労につながります。しかし、スマートバーナーは指の握りに馴染むグリップ形状に加え、角度をつけて長くすることで作業しながらでも握り位置を変えることができます。また、左右シンメトリーの形状なので右手、左手を問わず作業ができます。細かく握り位置を変えることで長時間使用の負担を軽減できるのがスマートバーナーのグリップの持ち味です。



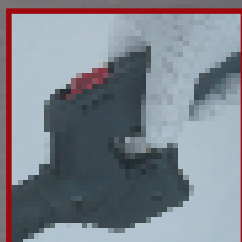
ホースのねじれを解消するスィベルジョイント採用



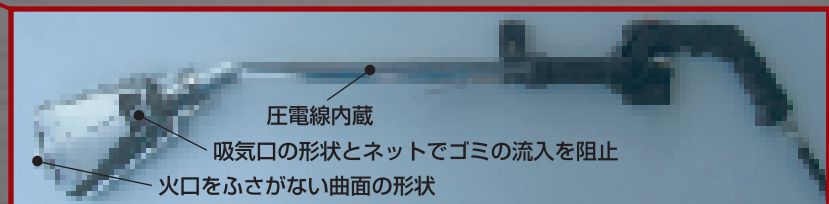
ポンベック



運搬、保管に便利な
ホース収納バンド



握ったまま火力調整
できるバルブハンドル



圧電線内蔵

吸気口の形状とネットでゴミの流入を阻止

火口をふさがらない曲面の形状



ワンタッチ点火

圧電点火装置付きで、ライター不要の安全点火。
さらに操作スイッチやツマミをグリップに集約させることで、
点火⇄消火や火力調整が片手でスマートに！
苦にならないこまめな点火消火が事故防止につながり、しかも経済的。



軽量

ホースを含めてもわずか2.4kg！
さらに本体の重心を中央にすることで、作業中にバーナーの重量を感じさせず、
疲労を激減させます。また足元から離れた所への加熱もスマートに行えます！

ShinFuji Burner

堅牢で錆びにくい 現場で不可欠な頑丈さ。
火口は錆びにくいステンレス製。
導管は直径30mmのアルミニウム製。

※1 エルゴノミックデザイン：生理学・心理学・生産工学などの諸分野を総合的に研究し、人間の身体・能力にあわせて機械・設備を設計しようとするデザイン。作業員の負担を軽減すると同時に、安全性・作業効率を高めることも目的とする人間工学。