



# WORK WEAR ORDER SYSTEM

REACH BEYOND

## 【ミズノサイズ】

※ミズノ独自のサイズ規格です。(cm)

身長	胸囲	身長	胸囲	身長	胸囲	身長	胸囲	身長	胸囲	身長	胸囲	身長	胸囲	身長	胸囲	身長	胸囲	
195	77~83 192~198 ウエスト 63~69 呼称 2XS-10	85~91 192~198 71~77 S-10	93~99 192~198 79~85 L-10	101~107 192~198 87~93 2XL-10	105~111 192~198 91~97 3XL-10	109~115 192~198 95~101 4XL	113~119 192~198 99~105 5XL-10	117~123 192~198 103~109 6XL-10	121~127 192~198 107~113 7XL-10	125~131 192~198 111~117 8XL-10								
190	81~87 187~193 ウエスト 67~73 呼称 XS-9	89~95 187~193 75~81 M-9	97~103 187~193 83~89 XL-9															
185	77~83 182~188 ウエスト 63~69 呼称 2XS-8	85~91 182~188 71~77 S-8	93~99 182~188 79~85 L-8	101~107 182~188 87~93 2XL	105~111 182~188 91~97 3XL-8	109~115 182~188 95~101 4XL-8	113~119 182~188 99~105 5XL-8	117~123 182~188 103~109 6XL-8	121~127 182~188 107~113 7XL-8	125~131 182~188 111~117 8XL-8								
180	81~87 177~183 ウエスト 67~73 呼称 XS-7	89~95 177~183 75~81 M-7	97~103 177~183 83~89 XL															
175	77~83 172~178 ウエスト 63~69 呼称 2XS-6	85~91 172~178 71~77 S-6	93~99 172~178 79~85 L	101~107 172~178 87~93 2XL-6	105~111 172~178 91~97 3XL-6	109~115 172~178 95~101 4XL-6	113~119 172~178 99~105 5XL-6	117~123 172~178 103~109 6XL-6	121~127 172~178 107~113 7XL-6	125~131 172~178 111~117 8XL-6								
170	81~87 167~173 ウエスト 67~73 呼称 XS-5	89~95 167~173 75~81 M	97~103 167~173 83~89 XL-5															
165	77~83 162~168 ウエスト 63~69 呼称 2XS-4	85~91 162~168 71~77 S	93~99 162~168 79~85 L-4	101~107 162~168 87~93 2XL-4	105~111 162~168 91~97 3XL-4	109~115 162~168 95~101 4XL-4	113~119 162~168 99~105 5XL-4	117~123 162~168 103~109 6XL-4	121~127 162~168 107~113 7XL-4	125~131 162~168 111~117 8XL-4								
160	81~87 157~163 ウエスト 67~73 呼称 XS	89~95 157~163 75~81 M-3	97~103 157~163 83~89 XL-3															
155	77~83 152~158 ウエスト 63~69 呼称 2XS	85~91 152~158 71~77 S-2	93~99 152~158 79~85 L-2	101~107 152~158 87~93 2XL-2	105~111 152~158 91~97 3XL-2	109~115 152~158 95~101 4XL-2	113~119 152~158 99~105 5XL-2	117~123 152~158 103~109 6XL-2	121~127 152~158 107~113 7XL-2	125~131 152~158 111~117 8XL-2								
150	81~87 147~153 ウエスト 67~73 呼称 XS-1	89~95 147~153 75~81 M-1	97~103 147~153 83~89 XL-1															
〈胸囲〉	80	84	88	92	96	100	104	108	112	116	120	124	128					
〈ウエスト〉	66	70	74	78	82	86	90	94	98	102	106	110	114					

身長	胸囲	身長	胸囲	身長	胸囲	身長	胸囲	身長	胸囲	身長	胸囲	身長	胸囲	身長	胸囲	身長	胸囲	
195	129~135 192~198 ウエスト 115~121 呼称 9XL-10	133~139 192~198 119~125 10XL-10	137~143 192~198 123~129 11XL-10	141~147 192~198 127~133 12XL-10	145~151 192~198 131~137 13XL-10	149~155 192~198 135~141 14XL-10	153~159 192~198 139~145 15XL-10	157~163 192~198 143~149 16XL-10	161~167 192~198 147~153 17XL-10	165~171 192~198 151~157 18XL-10	169~175 192~198 155~161 19XL-10	173~179 192~198 159~165 20XL-10						
190																		
185	129~135 182~188 ウエスト 115~121 呼称 9XL-8	133~139 182~188 119~125 10XL-8	137~143 182~188 123~129 11XL-8	141~147 182~188 127~133 12XL-8	145~151 182~188 131~137 13XL-8	149~155 182~188 135~141 14XL-8	153~159 182~188 139~145 15XL-8	157~163 182~188 143~149 16XL-8	161~167 182~188 147~153 17XL-8	165~171 182~188 151~157 18XL-8	169~175 182~188 155~161 19XL-8	173~179 182~188 159~165 20XL-8						
180																		
175	129~135 172~178 ウエスト 115~121 呼称 9XL-6	133~139 172~178 119~125 10XL-6	137~143 172~178 123~129 11XL-6	141~147 172~178 127~133 12XL-6	145~151 172~178 131~137 13XL-6	149~155 172~178 135~141 14XL-6	153~159 172~178 139~145 15XL-6	157~163 172~178 143~149 16XL-6	161~167 172~178 147~153 17XL-6	165~171 172~178 151~157 18XL-6	169~175 172~178 155~161 19XL-6	173~179 172~178 159~165 20XL-6						
170																		
165	129~135 162~168 ウエスト 115~121 呼称 9XL-4	133~139 162~168 119~125 10XL-4	137~143 162~168 123~129 11XL-4	141~147 162~168 127~133 12XL-4	145~151 162~168 131~137 13XL-4	149~155 162~168 135~141 14XL-4	153~159 162~168 139~145 15XL-4	157~163 162~168 143~149 16XL-4	161~167 162~168 147~153 17XL-4	165~171 162~168 151~157 18XL-4	169~175 162~168 155~161 19XL-4	173~179 162~168 159~165 20XL-4						
160																		
155	129~135 152~158 ウエスト 115~121 呼称 9XL-2	133~139 152~158 119~125 10XL-2	137~143 152~158 123~129 11XL-2	141~147 152~158 127~133 12XL-2	145~151 152~158 131~137 13XL-2	149~155 152~158 135~141 14XL-2	153~159 152~158 139~145 15XL-2	157~163 152~158 143~149 16XL-2	161~167 152~158 147~153 17XL-2	165~171 152~158 151~157 18XL-2	169~175 152~158 155~161 19XL-2	173~179 152~158 159~165 20XL-2						
150																		
〈胸囲〉	132	136	140	144	148	152	156	160	164	168	172	176						
〈ウエスト〉	118	122	126	130	134	138	142	146	150	154	158	162						

- 【価格について】
- 標準サイズ
  - 価格がアップします  
ワークジャケット/ ¥2,200アップ (本体価格 ¥2,000)  
ワークパンツ/ ¥1,650アップ (本体価格 ¥1,500)  
ポロシャツ/ ¥2,750アップ (本体価格 ¥2,500)  
ウオーマージャケット・パンツ/ ¥25%アップ
  - 価格がアップします  
価格等の詳細については  
係員までお問い合わせください
  - オーダー不可サイズ



**ミズノ株式会社**  
mizuno.jp

「ミズノお客様相談センター」 TEL.0120-320-799  
〒101-8477 東京都千代田区神田小川町3丁目22  
〒559-8510 大阪市住之江区南港北1丁目12番35号

- 記載価格は、消費税込みのメーカー希望小売価格です。
- 商品写真は、印刷のため実物と異なる場合があります。
- やむをえない事情により、記載価格、商品仕様、原産国を変更する場合があります。
- 写真・文章の無断転載および複製を禁じます。 ●カタログ有効期限 2021年12月未まで

**ミズノは、環境に配慮したモノづくりを進めています。**  
詳しい情報は → corp.mizuno.com/jp/greengrade

## ミズノオリジナルシミュレーション

詳しくはウェブサイトへ  
<http://mos.mizuno.jp/>



ミズノオリジナルシミュレーション

# ORDER VARIATION

## WORK JACKET

スタンダードタイプ  
 本体カラー：ネイビー  
 バイピング：サックス  
 襟：スタンド  
 裾：脇ゴム  
 胸ポケット：左右フラップ  
 腰ポケット：ファスナーあり  
 前立て：あり  
 ドットボタン  
 マーク：右胸・本体と別色



※企業名刺繍は別途料金がかかります

## WORK JACKET

切替タイプ  
 本体カラー：ブルー×ネイビー  
 襟：スタンド  
 裾：後 総ゴム  
 胸ポケット：左ファスナー  
 右フラップ  
 腰ポケット：ファスナーなし  
 前立て：なし  
 面ファスナー  
 マーク：右胸・本体と別色



※企業名刺繍は別途料金がかかります

## WORK POLO SHIRT

半袖  
 本体カラー：ネイビー  
 前立てカラー：  
 サイバーイエロー  
 マーク：背中襟下



※企業名刺繍は別途料金がかかります

## WARMER JACKET

切替タイプ  
 裏仕様：中綿+プレスサーモ  
 本体カラー：ネイビー×ブルー  
 マーク：背中襟下・本体と別色



※企業名刺繍は別途料金がかかります

## WORK JACKET

スタンダードタイプ  
 本体カラー：ブルー  
 バイピング：シルバー(再帰反射)  
 襟：オープン  
 裾：ゴム無し  
 胸ポケット：左ファスナー  
 右フラップ  
 腰ポケット：ファスナーなし  
 前立て：あり  
 面ファスナー  
 マーク：背中襟下・本体と別色



※企業名刺繍は別途料金がかかります

## WORK JACKET

切替タイプ  
 本体カラー：  
 ライムグリーン×ブラック  
 襟：オープン  
 裾：ゴム無し  
 胸ポケット：左右フラップ  
 腰ポケット：ファスナーなし  
 前立て：あり  
 面ファスナー  
 マーク：背中襟下・本体と別色



※企業名刺繍は別途料金がかかります

## WORK POLO SHIRT

半袖  
 本体カラー：サーフブルー  
 前立てカラー：ホワイト  
 マーク：右袖



※企業名刺繍は別途料金がかかります

## WARMER JACKET

切替タイプ  
 裏仕様：起毛トリコット  
 本体カラー：ブラック×レッド  
 マーク：右袖・本体と別色



※企業名刺繍は別途料金がかかります

## WORK JACKET

スタンダードタイプ  
 本体カラー：ペイパーシルバー  
 バイピング：シルバー(再帰反射)  
 襟：スタンド  
 裾：脇ゴム  
 胸ポケット：左ファスナー  
 右フラップ  
 腰ポケット：ファスナーなし  
 前立て：なし  
 面ファスナー  
 マーク：右袖・本体と別色



※企業名刺繍は別途料金がかかります

## WORK JACKET

切替タイプ  
 本体カラー：  
 ペイパーシルバー×チャコールグレー  
 襟：スタンド  
 裾：後 総ゴム  
 胸ポケット：左ファスナー  
 右フラップ  
 腰ポケット：ファスナーなし  
 前立て：あり  
 面ファスナー  
 マーク：右袖・本体と別色



※企業名刺繍は別途料金がかかります

## WORK POLO SHIRT

長袖  
 本体カラー：ブラック  
 前立てカラー：  
 チャイニーズレッド  
 マーク：右胸



※企業名刺繍は別途料金がかかります

## WARMER JACKET

スタンダードタイプ  
 裏仕様：中綿+プレスサーモ  
 本体カラー：イエロー  
 マーク：背中襟下・本体と別色



※企業名刺繍は別途料金がかかります



# WORK WEAR ORDER

## WORK POLO SHIRT

## WORK JACKET

## WORK PANTS

動きを自由にする、3次元フィット。

### DynamotionFit

人間工学に基づき、動きやすさを徹底追求した、ダイナモーションフィット。

3DCGや解剖学によるスポーツの動作解析を基に、作業時の動きやすさを徹底追求したウェア設計。引きつれや圧迫感を軽減し、体の自由な動きをサポートします。



### 消臭機能「ミズノデオドラント」

汗臭、加齢臭を考慮した「ミズノデオドラント」を企業ユニフォームへ展開。接客時に特に気になる、汗臭、加齢臭の成分を消臭します。



### 納期について

※受注月により納期が変わります。

#### ワークポロシャツ

受注月	納期
3月、4月、5月、6月	約2ヶ月
1月、2月、7月、8月、9月、10月、11月、12月	約3ヶ月

#### ワークジャケット・ワークパンツ

受注月	納期
3月、4月、5月	約3ヶ月
1月、2月、6月、7月、8月、9月、10月、11月、12月	約4ヶ月

※以下のいずれかの事由に該当する場合は納期が遅れる場合があります。

①納品までの期間に年末年始と夏季休暇を含む場合 ②繁忙期など受注が集中した場合 ③自然災害、天候不調など不可抗力による工場停止や配送困難な場合 ④1回の発注が300枚を超える場合 ※マーク加工がある場合は別途マーク加工の日数が必要です。

# WORK POLO SHIRT【ポロシャツ】

**10枚からOK!** 追加発注:1枚から  
納期:約2~3ヶ月

## 1 タイプを選ぶ



### ■ミズノランバードマーク有り

半袖	長袖
品番 C2JT8P0100 ¥6,490 (本体価格¥5,900)	品番 C2JT8P1100 ¥7,590 (本体価格¥6,900)

### ■ミズノランバードマーク無し

半袖	長袖
品番 C2JT8P0200 ¥6,490 (本体価格¥5,900)	品番 C2JT8P1200 ¥7,590 (本体価格¥6,900)

●中国製

生地は  
ドライサイエンス  
ストレッチⅡ



●ドライサイエンスストレッチⅡ  
ポリエステル100%



肌面の生地が凹凸になっているので、肌への接地面が少なく、張り付きを軽減。また、速乾性に優れ、汗を素早く乾かします。

## 2 ミズノランバードマークの有無と位置を選ぶ



### 上記2工程の選択が終了しましたら

#### A 本体生地カラー 下前立てカラー を選ぶ

本体カラー(A)をカラーチャートから選択してください。

##### ■本体カラーチャート

01 ホワイト	09 ブラック	14 ドレスネイビー	25 サーフブルー
30 S. グリーン	45 サイバーイエロー	54 フレームオレンジ	62 チャイニーズレッド

下前立てカラー(B)をカラーチャートから選択してください。

##### ■下前立てカラーチャート

01 ホワイト	09 ブラック	14 ドレスネイビー	25 サーフブルー
30 S. グリーン	45 サイバーイエロー	54 フレームオレンジ	62 チャイニーズレッド



例) 本体(A)01 ホワイト  
下前立て(B)09 ブラック

※印刷の関係上、現物と色が異なる場合があります。

#### B ミズノランバードマークは再帰反射の転写マークシルバーになります



#### C サイズ・数量を選ぶ

呼称	2XS	XS	S	M	L	XL	2XL	3XL-8	4XL-8
胸囲	77~83	81~87	85~91	89~95	93~99	97~103	101~107	105~111	109~115
身長	152~158	157~163	162~168	167~173	172~178	177~183	182~188	182~188	182~188
ウエスト	63~69	67~73	71~77	75~81	79~85	83~89	87~93	91~97	95~101

カタログ上代価格は、上記標準サイズの価格となります。その他サイズの価格については、裏表紙のサイズ表をご覧ください。

### 納期 ポロシャツ約2~3ヶ月 [発注月別納期予定についてはP3をご覧ください。]

※以下のいずれかの事由に該当する場合は納期が遅れる場合があります。

①納品までの期間に年末年始と夏季休暇を含む場合 ②繁忙期など受注が集中した場合 ③自然災害、天候不調など不可抗力による工場停止や配送困難な場合 ④1回の発注が300枚を超える場合 ⑤1月、2月、7月~12月の発注分については納期が約3ヶ月になります。※マーク加工がある場合は別途マーク加工の日数が必要です。

発注 1デザイン、1カラーごとに10枚以上 ※追加発注の場合は、1枚から可能。

※オリジナルオーダーのため発注後のキャンセル、変更できません。

※掲載内容は変更になる場合があります。

●素材の特性上、長時間日光に晒されると色あせする場合があります。裏返して干してください。

## 1 タイプを選ぶ

### ① スタンダードタイプ

エステルドビーライト  
¥8,690  
(本体価格¥7,900)

TCストレッチツイル  
¥9,240  
(本体価格¥8,400)



### ② 切替タイプ

エステルドビーライト  
¥9,240  
(本体価格¥8,400)

TCストレッチツイル  
¥9,790  
(本体価格¥8,900)

•ベトナム製

## 2 生地を選ぶ



① エステルドビーライト  
ポリエステル100%  
制電 軽量  
春夏向け、ポリエステル  
100%の制電軽素材



② TCストレッチツイル  
ポリエステル92%・綿8%  
制電 ストレッチ  
通年向け、綿混の制電  
ストレッチ素材

## 3 襟仕様を選ぶ



① スタンド襟



② オープン襟

## 7 前立ての有無を選ぶ

オープン襟は  
前立て無しの選択が  
できません。  
ファスナーのカラーは  
ブラックのみです。



① 有り



② 無し

¥-330(本体価格¥-300)

## 4 裾仕様を選ぶ



① 脇 ゴム  
スタンダードタイプのみ



② 後 総ゴム  
切替タイプのみ



③ 裾ゴム無し  
¥-330(本体価格¥-300)

## 5 胸ポケットの仕様を選ぶ

フラップポケットの仕様は  
[スタンダードタイプ]が  
表面にタックあり  
[切替タイプ]が  
表面にタック無しに  
なります。  
ファスナーのカラーは  
ブラックのみです。



① 左右/フラップ  
[スタンダードタイプ]



② 左/ファスナー  
右/フラップ  
[切替タイプ]



③ 左右/フラップ



④ 左/ファスナー  
右/フラップ

## 6 腰ポケットのファスナーの有無を選ぶ

ファスナーのカラーは  
ブラックのみです。



① ファスナー 有り



② ファスナー 無し  
¥-330(本体価格¥-300)

## 8 ミズノランバードマーク(刺繍)の有無と位置を選ぶ



① 右胸



② 右袖



③ 背中襟下



④ マーク無し

## 9 ドットボタンか面ファスナーを選ぶ

前立て、胸ポケットフラップ、袖口の  
仕様です。各部位をバラバラに  
選択することはできません。



① ドットボタン仕様



② 面ファスナー仕様 ¥-330(本体価格¥-300)



[袖口]



[前立て]



[胸ポケットフラップ]



[袖口]

## 左ページ9工程の選択が終了しましたら

### A スタンダードタイプ

本体生地カラー①  
パイピングカラー②  
を選ぶ

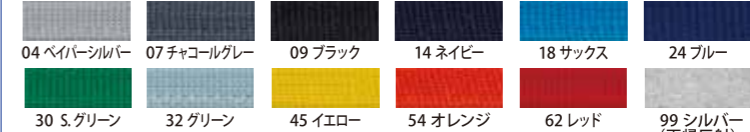
本体生地カラー①をカラーチャートから選択してください。

■本体カラーチャート



パイピングカラー②をカラーチャートから選択してください。

■パイピングカラーチャート



例) 本体①24ブルー  
パイピング②99シルバー(再帰反射)  
※印刷の関係上、現物と色が異なる場合があります。

### B 切替タイプ

本体生地カラー  
①②を選ぶ

本体生地カラー①②をカラー  
チャートから選択してください。

■本体カラーチャート



※印刷の関係上、現物と色が  
異なる場合があります。

スタンド襟タイプ  
本体カラー① 本体カラー②



オープン襟タイプ  
本体カラー① 本体カラー②



### C ミズノランバードマーク(刺繍)のカラーを選ぶ

① 本体と同色



② 本体と別色 (ミズノランバードマークはカラーチャートの配色になります)



### D サイズ・数量を選ぶ

呼称	2XS	XS	S	M	L	XL	2XL	3XL-8	4XL-8
胸 囲	77~83	81~87	85~91	89~95	93~99	97~103	101~107	105~111	109~115
身 長	152~158	157~163	162~168	167~173	172~178	177~183	182~188	182~188	182~188
ウエスト	63~69	67~73	71~77	75~81	79~85	83~89	87~93	91~97	95~101

カタログ上代価格は、上記標準サイズの価格となります。  
その他サイズの価格については、裏表紙のサイズ表をご覧ください。

納期 ワークジャケット 約3~4ヶ月 [発注月別納期予定についてはP3をご覧ください。]

※以下のいずれかの事由に該当する場合は納期が遅れる場合があります。  
①納品までの期間に年末年始と夏季休暇を含む場合 ②繁忙期など受注が集中した場合 ③自然災害、天候不調など不可抗力による工場停止や配送困難な場合  
④1回の発注が300枚を超える場合 ⑤1月、2月、6月~12月の発注分については納期が約4ヶ月になります。  
※マーク加工がある場合は別途マーク加工の日数が必要です。

発注 1デザイン、1カラーごとに20枚以上 ※追加発注の場合は、1枚から可能。

※オリジナルオーダーのため発注後のキャンセル、変更できません。

※掲載内容は変更になる場合があります。

※素材の特性上、長時間日光に晒されると色あせする場合があります。裏返して干してください。

# WORK PANTS [パンツ]

20枚からOK! 追加発注: 1枚から 納期: 約3~4ヶ月

## 1 タイプを選ぶ



① カーゴポケット有り

ワークパンツ  
エステルドビーライト  
¥5,390 (本体価格¥4,900)  
TCストレッチツイル  
¥5,940 (本体価格¥5,400)



② カーゴポケット無し

ワークパンツ  
エステルドビーライト  
¥5,060 (本体価格¥4,600)  
TCストレッチツイル  
¥5,610 (本体価格¥5,100)  
・ベトナム製

## 2 生地を選ぶ



① エステルドビーライト  
ポリエステル100%  
制電 軽量  
春夏向け、ポリエステル100%の制電軽量素材



② TCストレッチツイル  
ポリエステル92%・綿8%  
制電 ストレッチ  
通年向け、綿混の制電ストレッチ素材

## 3 カーゴポケットのボタン仕様を選ぶ



① ドットボタン

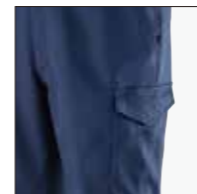


② 面ファスナー

## 4 ミズノランバードマーク(刺繍)の有無を選ぶ



① 有り



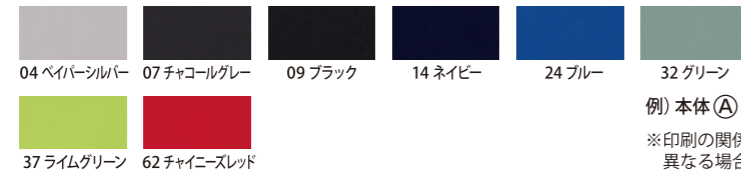
② 無し

上記 4 工程の選択が終了しましたら

## A 本体生地のカラーを選ぶ

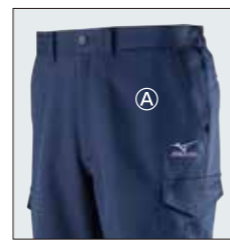
本体カラー ① をカラーチャートから選択してください。

■本体カラーチャート



例) 本体 ① 14 ネイビー

※印刷の関係上、現物と色が異なる場合があります。



## B ミズノランバードマーク(刺繍)のカラーを選ぶ (刺繍有りの場合)

① 本体と同色



② 本体と別色 (ミズノランバードマークはカラーチャートの配色になります)



## C サイズ・数量を選ぶ

呼称	2XS	XS	S	M	L	XL	2XL	3XL-8	4XL-8
身長	152~158	157~163	162~168	167~173	172~178	177~183	182~188	182~188	182~188
ウエスト	63~69	67~73	71~77	75~81	79~85	83~89	87~93	91~97	95~101
股下	68.0	70.5	73.0	75.5	78.0	80.5	83.0	83.0	83.0

カタログ上代価格は、上記標準サイズの価格となります。  
その他サイズの価格については、裏表紙のサイズ表をご覧ください。

納期 ワークパンツ 約3~4ヶ月 [発注月別納期予定についてはP3をご覧ください。]

※以下のいずれかの事由に該当する場合は納期が遅れる場合があります。  
①納品までの期間に年末年始と夏季休暇を含む場合 ②繁忙期など受注が集中した場合 ③自然災害、天候不調など不可抗力による工場停止や配送困難な場合  
④1回の発注が300枚を超える場合 ⑤1月、2月、6月~12月の発注分については納期が約4ヶ月になります。※マーク加工がある場合は別途マーク加工の日数が必要です。

発注 1デザイン、1カラーごとに20枚以上 ※追加発注の場合は、1枚から可能。

※オリジナルオーダーのため発注後のキャンセル、変更できません。

※掲載内容は変更になる場合があります。

●素材の特性上、長時間日光に晒されると色あせする場合があります。裏返して干してください。



# WARMER ORDER WARMER JACKET WARMER PANTS

B BREATH THERMO

プレスサーモ

体から出る水分を吸収して発熱 吸湿発熱素材<プレスサーモ>

体から発生する水分を吸収し発熱する、快適な保温素材<プレスサーモ>。  
吸湿性能にも優れ、吸湿・発熱した空気を繊維間に取り込んで保温。  
汗をかいてもムレにくく、ドライで快適な衣服内環境を保ちます。  
温かさはもちろん、汗処理や着心地など、快適性能を追求した寒い季節に欠かせない、ミズノ独自の機能素材です。

吸湿発熱のメカニズム



## 納期について

※受注月により納期が変わります。

## ウォーマージャケット・ウォーマーパンツ

受注月	納期
3月、4月	約4ヶ月
1月、2月、5月、6月、7月、8月、11月、12月	約5ヶ月
9月、10月	約5ヶ月半

※以下のいずれかの事由に該当する場合は納期が遅れる場合があります。

①納品までの期間に年末年始と夏季休暇を含む場合 ②繁忙期など受注が集中した場合 ③自然災害、天候不調など不可抗力による工場停止や配送困難な場合  
④1回の発注が300枚を超える場合 ※マーク加工がある場合は別途マーク加工の日数が必要です。

# WARMER JACKET【ウォーマージャケット】 切替タイプ

20枚からOK! 追加発注: 1枚から 納期: 約4~5ヶ月半



■ミズノランバードマーク有り

起毛トリコット 品番 F2JE8T2100  
ウォーマージャケット ¥15,400 (本体価格¥14,000)

起毛トリコット+プレスサーモ 品番 F2JE8T5100  
ウォーマージャケット ¥16,500 (本体価格¥15,000)

■ミズノランバードマーク無し

起毛トリコット 品番 F2JE8T2200  
ウォーマージャケット ¥15,400 (本体価格¥14,000)

起毛トリコット+プレスサーモ 品番 F2JE8T5200  
ウォーマージャケット ¥16,500 (本体価格¥15,000)

●中国製

## 1 裏仕様を選ぶ

### ① 起毛トリコット

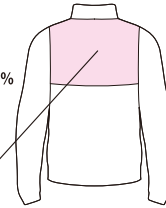
ポリエステル100%  
生地表面を起毛する事で薄地でありながら保温性と肌触りの良さを両立した素材



### ② 起毛トリコット+プレスサーモ

起毛トリコット: ポリエステル100%  
プレスサーモ部: 合成繊維(プレスサーモ)65%  
ナイロン 35%

背中上部にプレスサーモ芯地が入っています



体から出る水分を吸収して発熱する吸湿発熱素材<プレスサーモ>

## 2 ミズノランバードマーク(刺繍)の有無と位置を選ぶ



① 右胸



② 右袖



③ 背中襟下



④ マーク無し

上記2工程の選択が終了しましたら

## A 本体生地のカラーを選ぶ

### 表地「撥水タフタ」

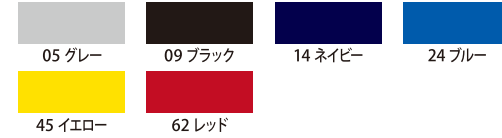
高密度織物構造と特殊撥水技術により撥水性能を強化した素材です

ポリエステル100%



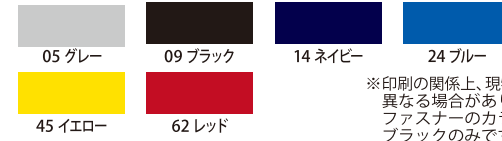
本体カラー(A)をカラーチャートから選択してください。

■本体カラーチャート



本体カラー(B)をカラーチャートから選択してください。

■本体カラーチャート



※印刷の関係上、現物と色が異なる場合があります。ファスナーのカラーはブラックのみです。

本体カラー(A)

本体カラー(B)



## B ミズノランバードマーク(刺繍)のカラーを選ぶ (刺繍有りの場合)

① 本体と同色



② 本体と別色 (ミズノランバードマークはカラーチャートの配色になります)



## C サイズ・数量を選ぶ

呼称	2XS	XS	S	M	L	XL	2XL	3XL-8	4XL-8
胸囲	77~83	81~87	85~91	89~95	93~99	97~103	101~107	105~111	109~115
身長	152~158	157~163	162~168	167~173	172~178	177~183	182~188	182~188	182~188
ウエスト	63~69	67~73	71~77	75~81	79~85	83~89	87~93	91~97	95~101

カタログ上代価格は、上記標準サイズの価格となります。その他サイズの価格については、裏表紙のサイズ表をご覧ください。

袖口ゴム仕様



納期 ウォーマージャケット 約4~5ヶ月半 [発注月別納期予定についてはP8をご覧ください。]

※以下のいずれかの事由に該当する場合は納期が遅れる場合があります。  
① 納品までの期間に年末年始と夏季休暇を含む場合 ② 繁忙期など受注が集中した場合 ③ 自然災害、天候不調など不可抗力による工場停止や配送困難の場合  
④ 1回の発注が300枚を超える場合 ⑤ [1月、2月、5月~8月、11月、12月の発注分については納期が約5ヶ月] [9月、10月の発注分については納期が約5ヶ月半]になります。  
※マーク加工がある場合は別途マーク加工の日数が必要です。



■ミズノランバードマーク有り

中綿+プレスサーモ 品番 F2JE8T3100  
ウォーマージャケット ¥17,600 (本体価格¥16,000)

■ミズノランバードマーク無し

中綿+プレスサーモ 品番 F2JE8T3200  
ウォーマージャケット ¥17,600 (本体価格¥16,000)

●中国製

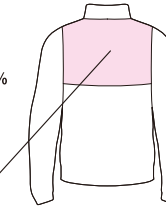
## 1 裏仕様は

### 中綿+プレスサーモ

### ① 中綿+プレスサーモ

中綿: ポリエステル100%  
プレスサーモ部: 合成繊維(プレスサーモ)65%  
ナイロン 35%

背中上部にプレスサーモ芯地が入っています



体から出る水分を吸収して発熱する吸湿発熱素材<プレスサーモ>

中綿の空気層により保温効果が高く、また膨らみがあります

## 2 ミズノランバードマーク(刺繍)の有無と位置を選ぶ



① 右胸



② 右袖



③ 背中襟下



④ マーク無し

上記2工程の選択が終了しましたら

## A 本体生地のカラーを選ぶ

### 表地「撥水タフタ」

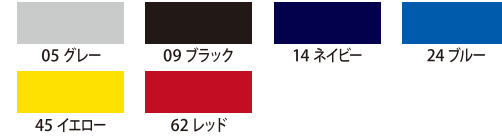
高密度織物構造と特殊撥水技術により撥水性能を強化した素材です

ポリエステル100%



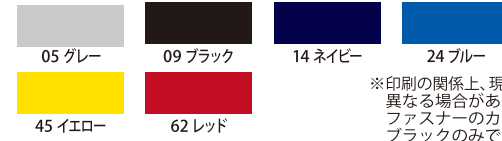
本体カラー(A)をカラーチャートから選択してください。

■本体カラーチャート



本体カラー(B)をカラーチャートから選択してください。

■本体カラーチャート



※印刷の関係上、現物と色が異なる場合があります。ファスナーのカラーはブラックのみです。

本体カラー(A)

本体カラー(B)



## B ミズノランバードマーク(刺繍)のカラーを選ぶ (刺繍有りの場合)

① 本体と同色



② 本体と別色 (ミズノランバードマークはカラーチャートの配色になります)



## C サイズ・数量を選ぶ

呼称	2XS	XS	S	M	L	XL	2XL	3XL-8	4XL-8
胸囲	77~83	81~87	85~91	89~95	93~99	97~103	101~107	105~111	109~115
身長	152~158	157~163	162~168	167~173	172~178	177~183	182~188	182~188	182~188
ウエスト	63~69	67~73	71~77	75~81	79~85	83~89	87~93	91~97	95~101

カタログ上代価格は、上記標準サイズの価格となります。その他サイズの価格については、裏表紙のサイズ表をご覧ください。

袖口ゴム仕様



発注 デザイン、1カラーごとに20枚以上 ※追加発注の場合は、1枚から可能。

※オリジナルオーダーのため発注後のキャンセル、変更できません。

※掲載内容は変更になる場合があります。

●素材の特性上、長時間日光に晒されると色あせする場合があります。裏返して干してください。

# WARMER JACKET【ウォーマージャケット】スタンダードタイプ

20枚からOK! 追加発注: 1枚から 納期: 約4~5ヶ月半



■ミズノランバードマーク有り

起毛トリコット 品番 F2JE8T0100  
ウォーマージャケット ¥13,200 (本体価格¥12,000)

起毛トリコット+プレスサーモ 品番 F2JE8T4100  
ウォーマージャケット ¥14,300 (本体価格¥13,000)

■ミズノランバードマーク無し

起毛トリコット 品番 F2JE8T0200  
ウォーマージャケット ¥13,200 (本体価格¥12,000)

起毛トリコット+プレスサーモ 品番 F2JE8T4200  
ウォーマージャケット ¥14,300 (本体価格¥13,000)

●中国製

## 1 裏仕様を選ぶ

### ① 起毛トリコット

ポリエステル100%  
生地表面を起毛する事で薄地でありながら保温性と肌触りの良さを両立した素材



### ② 起毛トリコット+プレスサーモ

起毛トリコット: ポリエステル100%  
プレスサーモ部: 合成繊維(プレスサーモ)65%  
ナイロン 35%

背中上部にプレスサーモ芯地が入っています



体から出る水分を吸収して発熱する吸湿発熱素材<プレスサーモ>

## 2 ミズノランバードマーク(刺繍)の有無と位置を選ぶ



① 右胸



② 右袖



③ 背中襟下



④ マーク無し

上記2工程の選択が終了しましたら

## A 本体生地のカラーを選ぶ

### 表地「撥水タフタ」

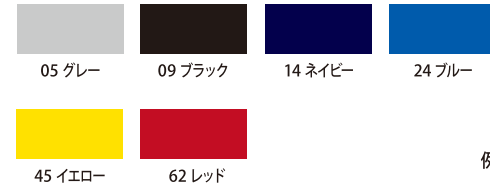
高密度織物構造と特殊撥水技術により撥水性能を強化した素材です

ポリエステル100%



本体カラー ① をカラーチャートから選択してください。

■本体カラーチャート



例) 本体 ① 45 イエロー  
※印刷の関係上、現物と色が異なる場合があります。ファスナーのカラーはブラックのみです。



## B ミズノランバードマーク(刺繍)のカラーを選ぶ (刺繍有りの場合)

### ① 本体と同色



### ② 本体と別色 (ミズノランバードマークはカラーチャートの配色になります)



## C サイズ・数量を選ぶ

呼称	2XS	XS	S	M	L	XL	2XL	3XL-8	4XL-8
胸囲	77~83	81~87	85~91	89~95	93~99	97~103	101~107	105~111	109~115
身長	152~158	157~163	162~168	167~173	172~178	177~183	182~188	182~188	182~188
ウエスト	63~69	67~73	71~77	75~81	79~85	83~89	87~93	91~97	95~101

カタログ上代価格は、上記標準サイズの価格となります。その他サイズの価格については、裏表紙のサイズ表をご覧ください。

袖口ボタン仕様



納期 ウォーマージャケット 約4~5ヶ月半 [発注月別納期予定についてはP8をご覧ください。]

※以下のいずれかの事由に該当する場合は納期が遅れる場合があります。  
① 納品までの期間に年末年始と夏季休暇を含む場合 ② 繁忙期など受注が集中した場合 ③ 自然災害、天候不調など不可抗力による工場停止や配送困難な場合  
④ 1回の発注が300枚を超える場合 ⑤ [1月、2月、5月~8月、11月、12月の発注分については納期が約5ヶ月] [9月、10月の発注分については納期が約5ヶ月半]になります。  
※マーク加工がある場合は別途マーク加工の日数が必要です。



■ミズノランバードマーク有り

中綿+プレスサーモ 品番 F2JE8T1100  
ウォーマージャケット ¥15,400 (本体価格¥14,000)

■ミズノランバードマーク無し

中綿+プレスサーモ 品番 F2JE8T1200  
ウォーマージャケット ¥15,400 (本体価格¥14,000)

●中国製

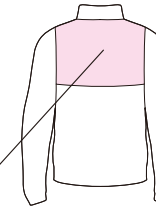
## 1 裏仕様は

### 中綿+プレスサーモ

### ① 中綿+プレスサーモ

中綿: ポリエステル100%  
プレスサーモ部: 合成繊維(プレスサーモ)65%  
ナイロン 35%

背中上部にプレスサーモ芯地が入っています



中綿の空気層でより保温効果が高く、また膨らみがあります



体から出る水分を吸収して発熱する吸湿発熱素材<プレスサーモ>

## 2 ミズノランバードマーク(刺繍)の有無と位置を選ぶ



① 右胸



② 右袖



③ 背中襟下



④ マーク無し

上記2工程の選択が終了しましたら

## A 本体生地のカラーを選ぶ

### 表地「撥水タフタ」

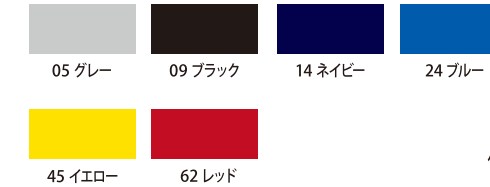
高密度織物構造と特殊撥水技術により撥水性能を強化した素材です

ポリエステル100%



本体カラー ① をカラーチャートから選択してください。

■本体カラーチャート



例) 本体 ① 24 ブルー  
※印刷の関係上、現物と色が異なる場合があります。ファスナーのカラーはブラックのみです。



## B ミズノランバードマーク(刺繍)のカラーを選ぶ (刺繍有りの場合)

### ① 本体と同色



### ② 本体と別色 (ミズノランバードマークはカラーチャートの配色になります)



## C サイズ・数量を選ぶ

呼称	2XS	XS	S	M	L	XL	2XL	3XL-8	4XL-8
胸囲	77~83	81~87	85~91	89~95	93~99	97~103	101~107	105~111	109~115
身長	152~158	157~163	162~168	167~173	172~178	177~183	182~188	182~188	182~188
ウエスト	63~69	67~73	71~77	75~81	79~85	83~89	87~93	91~97	95~101

カタログ上代価格は、上記標準サイズの価格となります。その他サイズの価格については、裏表紙のサイズ表をご覧ください。

袖口ボタン仕様



発注 デザイン、1カラーごとに20枚以上 ※追加発注の場合は、1枚から可能。

※オリジナルオーダーのため発注後のキャンセル、変更できません。

※掲載内容は変更になる場合があります。

●素材の特性上、長時間日光に晒されると色あせする場合があります。裏返して干してください。



■ミズノランバードマーク有り

起毛トリコット	品番 F2JF8T0100
ウォーマーパンツ	¥11,000(本体価格¥10,000)

起毛トリコット+プレスサーモ	品番 F2JF8T4100
ウォーマーパンツ	¥12,100(本体価格¥11,000)

■ミズノランバードマーク無し

起毛トリコット	品番 F2JF8T0200
ウォーマーパンツ	¥11,000(本体価格¥10,000)

起毛トリコット+プレスサーモ	品番 F2JF8T4200
ウォーマーパンツ	¥12,100(本体価格¥11,000)

●中国製

## 1 裏仕様を選ぶ

### ① 起毛トリコット

ポリエステル100%

生地表面を起毛する事で薄地でありながら保温性と肌触りの良さを両立した素材



### ② 起毛トリコット+プレスサーモ

起毛トリコット：ポリエステル100%  
プレスサーモ部：合成繊維(プレスサーモ)65%  
ナイロン 35%

後側腰部にプレスサーモ芯地が入っています



BREATH THERMO

体から出る水分を吸収して発熱する吸湿発熱素材<プレスサーモ>

## 2 ミズノランバードマーク(刺繍)の有無を選ぶ



① 有り



② 無し

上記2工程の選択が終了しましたら

## A 本体生地のカラーを選ぶ

### 表地「撥水タフタ」

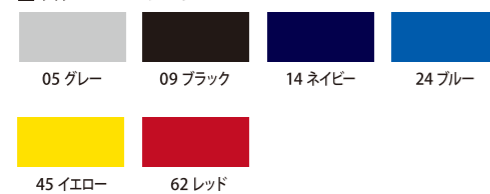
高密度織物構造と特殊撥水技術により撥水性能を強化した素材です

ポリエステル100%



本体カラー ① をカラーチャートから選択してください。

■本体カラーチャート



例) 本体 ① 05 グレー

※印刷の関係上、現物と色が異なる場合があります。



## B ミズノランバードマーク(刺繍)のカラーを選ぶ(刺繍有りの場合)

### ① 本体と同色



### ② 本体と別色(ミズノランバードマークはカラーチャートの配色になります)



## C サイズ・数量を選ぶ

呼称	2XS	XS	S	M	L	XL	2XL	3XL-8	4XL-8
身長	152～158	157～163	162～168	167～173	172～178	177～183	182～188	182～188	182～188
ウエスト	63～69	67～73	71～77	75～81	79～85	83～89	87～93	91～97	95～101
股下	69.0	71.5	74.0	76.5	79.0	81.5	84.0	84.0	84.0

カタログ上代価格は、上記標準サイズの価格となります。  
その他サイズの価格については、裏表紙のサイズ表をご覧ください。

納期 ウォーマーパンツ 約4～5ヶ月半 [発注月別納期予定についてはP8をご覧ください。]

※以下のいずれかの事由に該当する場合は納期が遅れる場合があります。  
①納品までの期間に年末年始と夏季休暇を含む場合 ②繁忙期など受注が集中した場合 ③自然災害、天候不調など不可抗力による工場停止や配送困難な場合  
④1回の発注が300枚を超える場合 ⑤[1月、2月、5月～8月、11月、12月の発注分については納期が約5ヶ月][9月、10月の発注分については納期が約5ヶ月半]になります。  
※マーク加工がある場合は別途マーク加工の日数が必要です。



■ミズノランバードマーク有り

中綿+プレスサーモ	品番 F2JF8T1100
ウォーマーパンツ	¥13,200(本体価格¥12,000)

■ミズノランバードマーク無し

中綿+プレスサーモ	品番 F2JF8T1200
ウォーマーパンツ	¥13,200(本体価格¥12,000)

●中国製

## 1 裏仕様は

### 中綿+プレスサーモ

### ③ 中綿+プレスサーモ

中綿：ポリエステル100%  
プレスサーモ部：合成繊維(プレスサーモ)65%  
ナイロン 35%

後側腰部にプレスサーモ芯地が入っています



中綿の空気層でより保温効果が高く、また膨らみがあります

BREATH THERMO

体から出る水分を吸収して発熱する吸湿発熱素材<プレスサーモ>

## 2 ミズノランバードマーク(刺繍)の有無を選ぶ



① 有り



② 無し

上記2工程の選択が終了しましたら

## A 本体生地のカラーを選ぶ

### 表地「撥水タフタ」

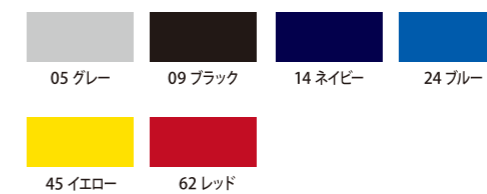
高密度織物構造と特殊撥水技術により撥水性能を強化した素材です

ポリエステル100%



本体カラー ① をカラーチャートから選択してください。

■本体カラーチャート



例) 本体 ① 14 ネイビー

※印刷の関係上、現物と色が異なる場合があります。



## B ミズノランバードマーク(刺繍)のカラーを選ぶ(刺繍有りの場合)

### ① 本体と同色



### ② 本体と別色(ミズノランバードマークはカラーチャートの配色になります)



## C サイズ・数量を選ぶ

呼称	2XS	XS	S	M	L	XL	2XL	3XL-8	4XL-8
身長	152～158	157～163	162～168	167～173	172～178	177～183	182～188	182～188	182～188
ウエスト	63～69	67～73	71～77	75～81	79～85	83～89	87～93	91～97	95～101
股下	69.0	71.5	74.0	76.5	79.0	81.5	84.0	84.0	84.0

カタログ上代価格は、上記標準サイズの価格となります。  
その他サイズの価格については、裏表紙のサイズ表をご覧ください。

発注 デザイン、1カラーごとに20枚以上 ※追加発注の場合は、1枚から可能。

※オリジナルオーダーのため発注後のキャンセル、変更できません。

※掲載内容は変更になる場合があります。

●素材の特性上、長時間日光に晒されると色あせする場合があります。裏返して干してください。



# OPTION

## ネーム刺繍

ネームを決める

位置を決める

カラーを選ぶ

フォントを選ぶ

【納期】約2週間

### 1 刺繍するネームを決める

会社・団体名・個人名などを指定して下さい

〈ネーム刺繍加工イメージ例〉

ワークジャケット



①+② 左胸



⑤+⑥ 右袖

ワークパンツ



⑦

### 2 ネームを入れる位置を選ぶ

①～⑦から選んで下さい

※商品によりネーム可能な箇所が異なります。事前にお問い合わせ下さい。

ウォーマージャケット



①+② 左胸



⑤+⑥ 右袖

ウォーマーパンツ



⑦

ポロシャツ



①+② 左胸

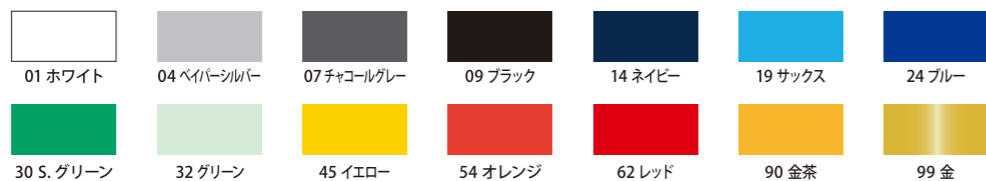


③+④ 右胸



⑤+⑥ 右袖

### 3 刺繍カラーを選ぶ



### 4 フォント(書体)を選ぶ

ネームフォント(書体)例

- ① ミズノ運輸(株)
- ③ 水野
- ④ MIZUNO EXPRESS
- ② 水野み
- ④ 水野

① 楷書

あいうえお  
かきくけこ  
さしすせそ  
たちつてと  
なにぬねの  
はひふへほ  
まみむめも  
やゆよ  
らりるれろ  
わをん  
( ) &

② 行書

あいうえお  
かきくけこ  
さしすせそ  
たちつてと  
なにぬねの  
はひふへほ  
まみむめも  
やゆよ  
らりるれろ  
わをん  
( ) &

③ 角ゴシック

ABCDE  
FGHIJ  
KLMOP  
QRSTU  
VWXYZ  
abcde  
fghij  
klmop  
qrst  
vwxyz

④ 角ゴシックイタリック

ABCDE  
FGHIJ  
KLMOP  
QRSTU  
VWXYZ  
abcde  
fghij  
klmop  
qrst  
vwxyz

あいうえお  
かきくけこ  
さしすせそ  
たちつてと  
なにぬねの  
はひふへほ  
まみむめも  
やゆよ  
らりるれろ  
わをん  
( ) &

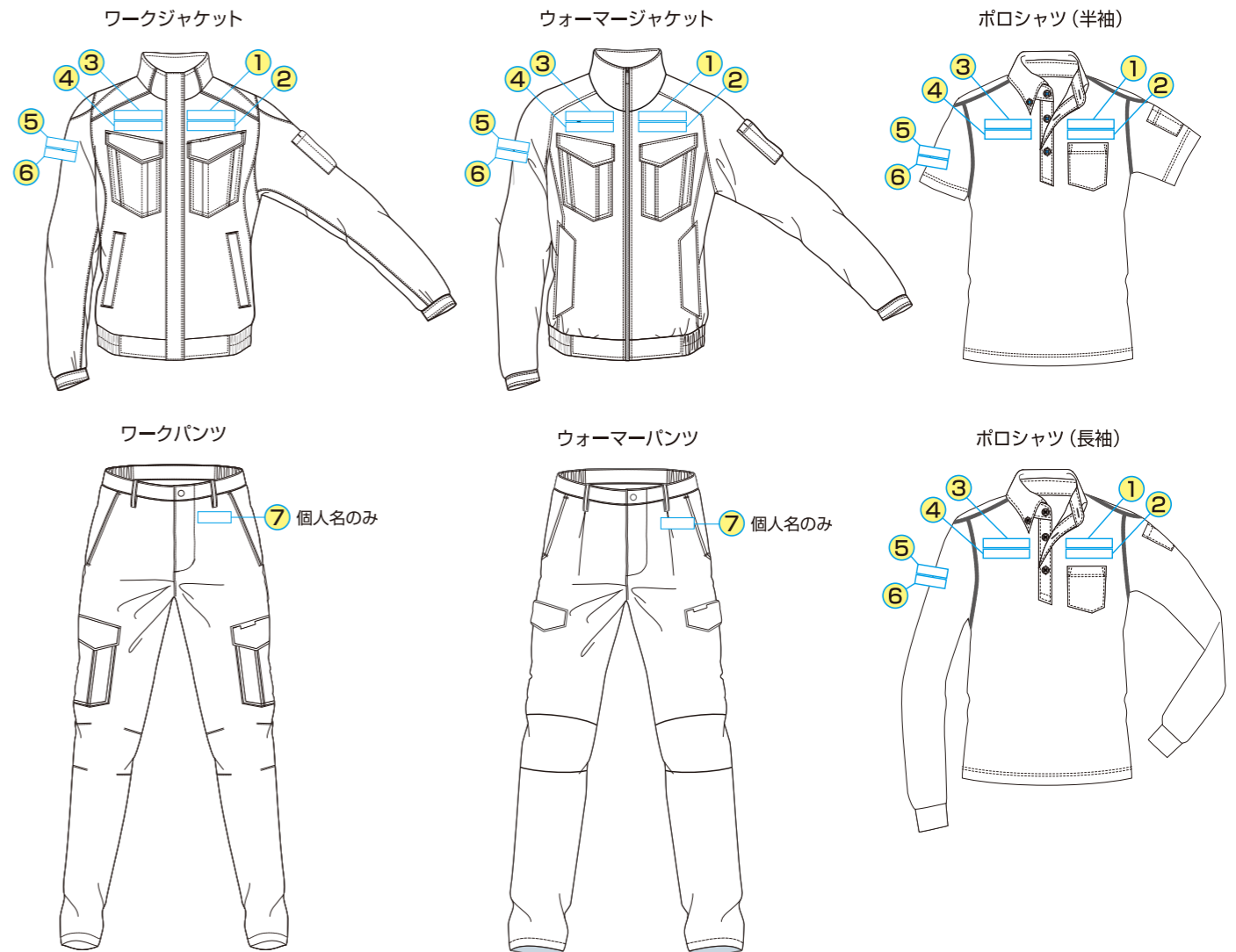
## ネーム刺繍加工価格

	オリジナル書体	指定書体
会社・団体名	¥1,320 (本体価格 ¥1,200)	¥935 (本体価格 ¥850)
個人名		¥660 (本体価格 ¥600)

※オリジナル書体の場合はデータをご準備下さい。

※オリジナル書体の場合は¥16,500 (本体価格 ¥15,000) の型代が発生します。

## ネームの位置



### ■ご注文に関して

[オーダーにあたっての注意事項] ご注文後のキャンセル・返品・変更はできませんので予め確認の上、ご発注下さい。

[納期に関して] 納期はシーズン・ご注文枚数などによって異なります。可能な限り日にちに余裕を持ってご発注されることをお勧めします。

詳しくは係員にお問い合わせ下さい。

# OPTION

## 企業ロゴ転写プリント加工

[納期] 約3週間(200枚まで)

企業ロゴを再帰反射の転写プリント加工が出来ます



※写真は再帰反射のイメージです。

企業ロゴサイズ	色数	版代	数量	転写プリント価格/1枚	加工費/1枚
W50×H30mm	1色	¥121,000 (本体価格 ¥110,000)	1~50枚	¥3,080 (本体価格 ¥2,800)	¥308 (本体価格 ¥280)
			51~100枚	¥484 (本体価格 ¥440)	
			101~200枚	¥242 (本体価格 ¥220)	
			201~300枚	¥154 (本体価格 ¥140)	
W50×H30mm	3色	¥198,000 (本体価格 ¥180,000)	1~50枚	¥4,620 (本体価格 ¥4,200)	¥308 (本体価格 ¥280)
			51~100枚	¥1,100 (本体価格 ¥1,000)	
			101~200枚	¥572 (本体価格 ¥520)	
			201~300枚	¥308 (本体価格 ¥280)	
W100×H50mm	1色	¥121,000 (本体価格 ¥110,000)	1~50枚	¥3,080 (本体価格 ¥2,800)	¥308 (本体価格 ¥280)
			51~100枚	¥550 (本体価格 ¥500)	
			101~200枚	¥330 (本体価格 ¥300)	
			201~300枚	¥220 (本体価格 ¥200)	
W100×H50mm	3色	¥198,000 (本体価格 ¥180,000)	1~50枚	¥5,280 (本体価格 ¥4,800)	¥308 (本体価格 ¥280)
			51~100枚	¥1,100 (本体価格 ¥1,000)	
			101~200枚	¥660 (本体価格 ¥600)	
			201~300枚	¥385 (本体価格 ¥350)	

※企業ロゴサイズ・色数は、目安となるサイズ・色数にての見積です。別サイズ・色数をご希望の場合は、事前に打ち合わせをお願いします。  
 ※取り付け可能位置は商品によって変わりますので、事前に打合せをお願いします。  
 ※301枚以上は、別途見積もりします。  
 ※納期：約3週間(201枚以上の場合は、別途納期で確認下さい。)

## ネームループ

※10mm 巾 x 30mm 長



数量	縫製加工価格/1枚
1~100枚	¥935 (本体価格 ¥850)
101~300枚	¥880 (本体価格 ¥800)
301枚以上	¥825 (本体価格 ¥750)

## 胸ネームホルダー

※15mm巾:120mm×80mm程度の場合  
 ※ポケット取り外しが必要な場合は、別途価格がかかります。



数量	縫製加工価格/1枚
1~100枚	¥1,870 (本体価格 ¥1,700)
101~300枚	¥1,760 (本体価格 ¥1,600)
301枚以上	¥1,650 (本体価格 ¥1,500)

## 高視認加工

[納期] 数量・加工方法により異なりますのでお問い合わせください

再帰反射テープを加工することで視認性が向上します ※反射テープカラーはシルバーのみになります。



## 転写加工



## 縫製加工



加工箇所	転写加工		縫製加工	
	数量	価格/1枚	数量	価格/1枚
前身×2 反射 [15mm 巾 × 120mm 長 シルバー×2]	1~50枚	¥1,210 (本体価格 ¥1,100)	1~50枚	¥1,540 (本体価格 ¥1,400)
	51~100枚	¥1,210 (本体価格 ¥1,100)	51~100枚	¥1,540 (本体価格 ¥1,400)
	101~300枚	¥1,155 (本体価格 ¥1,050)	101~300枚	¥1,485 (本体価格 ¥1,350)
	301枚以上	¥1,100 (本体価格 ¥1,000)	301枚以上	¥1,430 (本体価格 ¥1,300)
後身 反射 [40mm 巾 × 400mm 長 シルバー]	1~50枚	¥1,870 (本体価格 ¥1,700)	1~50枚	¥1,980 (本体価格 ¥1,800)
	51~100枚	¥1,650 (本体価格 ¥1,500)	51~100枚	¥1,870 (本体価格 ¥1,700)
	101~300枚	¥1,650 (本体価格 ¥1,500)	101~300枚	¥1,870 (本体価格 ¥1,700)
	301枚以上	¥1,540 (本体価格 ¥1,400)	301枚以上	¥1,650 (本体価格 ¥1,500)
腕×2 反射 [15mm 巾 × 腕1周 シルバー×2]	転写不可		1~50枚	¥1,540 (本体価格 ¥1,400)
			51~100枚	¥1,540 (本体価格 ¥1,400)
			101~300枚	¥1,485 (本体価格 ¥1,350)
			301枚以上	¥1,430 (本体価格 ¥1,300)

※長さはおおよその長さです。取付位置により若干変動致します。  
 ※取り付け可能位置は商品によって変わりますので、事前にお問い合わせ下さい。